

Výrobní obor 9 – drobné součástky



OR SET

Sada O-kroužků

Skupina výrobků 9400

Označení

VE

| | |
|----------|----------|
| OR SET M | 404 Kusů |
|----------|----------|

| | |
|----------------|----------|
| OR SET M 90 SH | 404 Kusů |
|----------------|----------|

Na přání i jiné velikosti O-kroužků.

OR SET Z

Sada O-kroužků, palcových

od 2,3 do 28,17 mm

70 shore

Skupina výrobků 9400

Označení

VE

| | |
|----------------|----------|
| OR SET Z | 404 Kusů |
| OR SET Z 90 SH | 404 Kusů |

CR SET

Sada měděných kroužků

Skupina výrobků 9500

Označení

VE

CR SET

404 Kusů

Všechny ostatní velikosti O-kroužků jsou rovněž k dispozici.

ASK

Hadicové spony

podle DIN 3017, pozinkovaná ocel
Skupina výrobků 9600



| Označení | šířka pásu | Upínací rozsah | Označení | šířka pásu | Upínací rozsah |
|-----------|------------|----------------|-------------|------------|----------------|
| ASK 08-12 | 9 | 8-12 | ASK 77-95 | 12,2 | 77-95 |
| ASK 08-14 | 9 | 8-14 | ASK 80-100 | 12,2 | 80-100 |
| ASK 10-16 | 9 | 10-16 | ASK 87-112 | 12,2 | 87-112 |
| ASK 11-17 | 9 | 11-17 | ASK 90-110 | 12,2 | 90-110 |
| ASK 12-20 | 9 | 12-20 | ASK 100-120 | 12,2 | 100-120 |
| ASK 13-20 | 9 | 13-20 | ASK 104-138 | 12,2 | 104-138 |
| ASK 15-24 | 12,2 | 15-24 | ASK 110-130 | 12,2 | 110-130 |
| ASK 16-25 | 12,2 | 16-25 | ASK 120-140 | 12,2 | 120-140 |
| ASK 19-28 | 12,2 | 19-28 | ASK 130-150 | 12,2 | 130-150 |
| ASK 20-32 | 12,2 | 20-32 | ASK 130-165 | 12,2 | 130-65 |
| ASK 22-32 | 12,2 | 22-32 | ASK 140-160 | 12,2 | 140-160 |
| ASK 25-40 | 12,2 | 25-40 | ASK 150-170 | 12,2 | 150-170 |
| ASK 26-38 | 12,2 | 26-38 | ASK 150-180 | 12,2 | 150-180 |
| ASK 32-44 | 12,2 | 32-44 | ASK 160-180 | 12,2 | 160-180 |
| ASK 32-50 | 12,2 | 32-50 | ASK 170-190 | 12,2 | 170-190 |
| ASK 38-50 | 12,2 | 38-50 | ASK 175-205 | 12,2 | 175-205 |
| ASK 40-60 | 12,2 | 40-60 | ASK 180-200 | 12,2 | 180-200 |
| ASK 44-56 | 12,2 | 44-56 | ASK 190-210 | 12,2 | 190-210 |
| ASK 50-65 | 12,2 | 50-65 | ASK 200-220 | 12,2 | 200-220 |
| ASK 50-70 | 12,2 | 50-70 | ASK 200-231 | 12,2 | 200-231 |
| ASK 58-75 | 12,2 | 58-75 | ASK 210-230 | 12,2 | 210-230 |
| ASK 60-80 | 12,2 | 60-80 | ASK 220-240 | 12,2 | 220-240 |
| ASK 68-85 | 12,2 | 68-85 | ASK 226-256 | 12,2 | 226-256 |
| ASK 70-90 | 12,2 | 70-90 | | | --> |

ASK

Hadicové spony

podle DIN 3017, pozinkovaná ocel
Skupina výrobků 9600



Označení

šířka pásu

Upínací rozsah

<---

| | | |
|-------------|------|---------|
| ASK 230-250 | 12,2 | 230-250 |
| ASK 240-260 | 12,2 | 240-260 |
| ASK 250-270 | 12,2 | 250-270 |
| ASK 251-282 | 12,2 | 251-282 |
| ASK 260-280 | 12,2 | 260-280 |
| ASK 270-290 | 12,2 | 270-290 |
| ASK 277-307 | 12,2 | 277-307 |
| ASK 280-300 | 12,2 | 280-300 |
| ASK 290-310 | 12,2 | 290-310 |

ASK SET

Sada hadicových spon

Skupina výrobků 9622



Označení

ASK SET 1

SCHELLEN-SET A

Sada hadicových spon DIN

kompletní s kufrem a ohebným

šroubovákem, 135 částí

Skupina výrobků 9601



Označení

VE

SCHELLEN SET A

135 částí

SCHELLEN-SET B

Sada hadicových spon DIN

kompletní s kufrem a ohebným

šroubovákem, 265 částí

Skupina výrobků 9601



Označení

VE

SCHELLEN SET B

265 částí

ESK

Hadicové spony

podle SMS 12,2 mm šířka (švédská norma), ušlechtilá ocel, odolná proti kyselině

Skupina výrobků 9602



| Označení | šířka pásu | Upínací rozsah | Materiál |
|-------------|------------|----------------|-----------------|
| ESK 11-17 | 9 | 11-17 | ušlechtilá ocel |
| ESK 15-24 | 9 | 15-24 | ušlechtilá ocel |
| ESK 19-28 | 12,2 | 19-28 | ušlechtilá ocel |
| ESK 22-32 | 12,2 | 22-32 | ušlechtilá ocel |
| ESK 26-38 | 12,2 | 26-38 | ušlechtilá ocel |
| ESK 32-44 | 12,2 | 32-44 | ušlechtilá ocel |
| ESK 38-50 | 12,2 | 38-50 | ušlechtilá ocel |
| ESK 44-56 | 12,2 | 44-56 | ušlechtilá ocel |
| ESK 50-65 | 12,2 | 50-65 | ušlechtilá ocel |
| ESK 58-75 | 12,2 | 58-75 | ušlechtilá ocel |
| ESK 68-85 | 12,2 | 68-85 | ušlechtilá ocel |
| ESK 77-95 | 12,2 | 77-95 | ušlechtilá ocel |
| ESK 87-112 | 12,2 | 87-112 | ušlechtilá ocel |
| ESK 104-138 | 12,2 | 104-138 | ušlechtilá ocel |
| ESK 136-165 | 12,2 | 136-165 | ušlechtilá ocel |
| ESK 150-180 | 12,2 | 150-180 | ušlechtilá ocel |
| ESK 175-205 | 12,2 | 175-205 | ušlechtilá ocel |
| ESK 200-231 | 12,2 | 200-231 | ušlechtilá ocel |
| ESK 226-256 | 12,2 | 226-256 | ušlechtilá ocel |
| ESK 251-282 | 12,2 | 251-282 | ušlechtilá ocel |
| ESK 277-307 | 12,2 | 277-307 | ušlechtilá ocel |

ESK W2

Hadicové spony

Pás a kryt s ušlechtilé ocele
1.4016, šroub chromátovaný na
žluto

Skupina výrobků 9602



Označení

šířka pásu

Upínací rozsah

| | | |
|----------------|---|---------|
| ESK 08-12 W2 | 9 | 8-12 |
| ESK 10-16 W2 | 9 | 10-16 |
| ESK 12-20 W2 | 9 | 12-20 |
| ESK 16-25 W2 | 9 | 16-25 |
| ESK 20-32 W2 | 9 | 20-32 |
| ESK 25-40 W2 | 9 | 25-40 |
| ESK 32-50 W2 | 9 | 32-50 |
| ESK 40-60 W2 | 9 | 40-60 |
| ESK 50-70 W2 | 9 | 50-70 |
| ESK 60-80 W2 | 9 | 60-80 |
| ESK 70-90 W2 | 9 | 70-90 |
| ESK 80-100 W2 | 9 | 80-100 |
| ESK 90-110 W2 | 9 | 90-110 |
| ESK 100-120 W2 | 9 | 100-120 |
| ESK 110-130 W2 | 9 | 110-130 |
| ESK 120-140 W2 | 9 | 120-140 |
| ESK 130-150 W2 | 9 | 130-150 |

ESK W5

Hadicové spony

kompletně ušlechtilá ocel 1.4436

Skupina výrobků 9602



Označení

šířka pásu

Upínací rozsah

| | | |
|----------------|------|---------|
| ESK 08-14 W5 | 9 | 8-14 |
| ESK 11-17 W5 | 9 | 11-17 |
| ESK 13-20 W5 | 9 | 13-20 |
| ESK 15-24 W5 | | 15-24 |
| ESK 19-28 W5 | 12,2 | 19-28 |
| ESK 22-32 W5 | 12,2 | 20-32 |
| ESK 26-38 W5 | 12,2 | 26-38 |
| ESK 32-44 W5 | 12,2 | 32-44 |
| ESK 38-50 W5 | 12,2 | 38-50 |
| ESK 44-56 W5 | 12,2 | 44-56 |
| ESK 50-65 W5 | 12,2 | 50-65 |
| ESK 58-75 W5 | 12,2 | 58-75 |
| ESK 68-85 W5 | 12,2 | 68-85 |
| ESK 77-95 W5 | 12,2 | 77-95 |
| ESK 87-112 W5 | 12,2 | 98-112 |
| ESK 104-138 W5 | 12,2 | 104-138 |
| ESK 130-165 W5 | 12,2 | 130-165 |
| ESK 150-180 W5 | 12,2 | 150-180 |
| ESK 175-205 W5 | 12,2 | 175-205 |
| ESK 200-231 W5 | 12,2 | 200-231 |
| ESK 226-256 W5 | 12,2 | 226-256 |
| ESK 251-282 W5 | 12,2 | 251-282 |
| ESK 277-307 W5 | 12,2 | 277-307 |

NRS 09

Hadicové spony

DIN 3016

Skupina výrobků 9603



Označení

Průměr

šířka pásu

NRS 06-09

6

9

NRS 08-09

8

9

NRS 10-09

10

9

NRS 12-09

12

9

NRS 14-09

14

9

NRS 15-09

15

9

NRS 16-09

16

9

NRS 18-09

18

9

NRS 20-09

20

9

NRS 12

Hadicové spony

DIN 3016

Skupina výrobků 9604



Označení

Průměr

šířka pásu

| | | |
|-----------|----|----|
| NRS 05-12 | 5 | 12 |
| NRS 06-12 | 6 | 12 |
| NRS 08-12 | 8 | 12 |
| NRS 10-12 | 10 | 12 |
| NRS 12-12 | 12 | 12 |
| NRS 13-12 | 13 | 12 |
| NRS 14-12 | 14 | 12 |
| NRS 15-12 | 15 | 12 |
| NRS 16-12 | 16 | 12 |
| NRS 18-12 | 18 | 12 |
| NRS 20-12 | 20 | 12 |
| NRS 22-12 | 22 | 12 |
| NRS 24-12 | 24 | 12 |

NRS 15

Hadicové spony

DIN 3016

Skupina výrobků 9605



Označení

Průměr

šířka pásu

| | | |
|-----------|----|----|
| NRS 05-15 | 5 | 15 |
| NRS 06-15 | 6 | 15 |
| NRS 07-15 | 7 | 15 |
| NRS 08-15 | 8 | 15 |
| NRS 09-15 | 9 | 15 |
| NRS 10-15 | 10 | 15 |
| NRS 11-15 | 11 | 15 |
| NRS 12-15 | 12 | 15 |
| NRS 13-15 | 13 | 15 |
| NRS 14-15 | 14 | 15 |
| NRS 15-15 | 15 | 15 |
| NRS 16-15 | 16 | 15 |
| NRS 17-15 | 17 | 15 |
| NRS 18-15 | 18 | 15 |
| NRS 19-15 | 19 | 15 |
| NRS 20-15 | 20 | 15 |
| NRS 22-15 | 22 | 15 |
| NRS 24-15 | 24 | 15 |
| NRS 25-15 | 25 | 15 |
| NRS 27-15 | 27 | 15 |
| NRS 30-15 | 30 | 15 |
| NRS 31-15 | 31 | 15 |
| NRS 32-15 | 32 | 15 |
| NRS 38-15 | 38 | 15 |
| NRS 48-15 | 48 | 15 |

NRS 20

Hadicové spony

DIN 3016

Skupina výrobků 9606



Označení

Průměr

šířka pásu

| | | |
|-----------|----|----|
| NRS 15-20 | 15 | 20 |
| NRS 19-20 | 19 | 20 |
| NRS 20-20 | 20 | 20 |
| NRS 22-20 | 22 | 20 |
| NRS 25-20 | 25 | 20 |
| NRS 28-20 | 28 | 20 |
| NRS 30-20 | 30 | 20 |
| NRS 35-20 | 35 | 20 |
| NRS 37-20 | 37 | 20 |
| NRS 38-20 | 38 | 20 |

NRS 25

Hadicové spony

DIN 3016

Skupina výrobků 9607



Označení

Průměr

šířka pásu

NRS 15-25

15

25

NRS 22-25

22

25

NRS 30-25

30

25

NRS 38-25

38

25

NRS 42-25

42

25

NRS 50-25

50

25

NRS 60-25

60

25

KSKL

Hadicové svorky

z temperované litiny
(pozinkované) s volnými jazyky
Skupina výrobků 9608



Označení

Vnitřní průměr hadice

Pro vnější průměr hadice

| | | |
|--------------|---------------|---------|
| KSKL 22-29 | 1/2" = 13 mm | 22-29 |
| KSKL 28-34 | 3/4" = 19 mm | 28-34 |
| KSKL 32-40 | 1" = 25 mm | 32-40 |
| KSKL 39-49 | 1"1/4 = 32 mm | 39-49 |
| KSKL 48-60 | 1"1/2 = 38 mm | 48-60 |
| KSKL 60-76 | 2" = 50 mm | 60-76 |
| KSKL 77-94 | 2"1/2 = 63 mm | 77-94 |
| KSKL 94-115 | 3" = 76 mm | 94-115 |
| KSKL 115-145 | 3" = 89 mm | 115-145 |

ESK M

Hadicové spony

Skupina výrobků 9613



Označení

Upínací rozsah

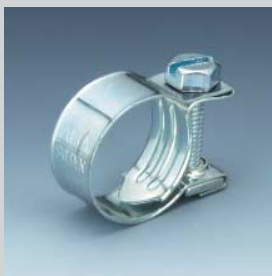
Materiál

| | | |
|-------------|-------|-----------------|
| ESK 06-08 M | 6-8 | ušlechtilá ocel |
| ESK 07-09 M | 7-9 | ušlechtilá ocel |
| ESK 08-10 M | 8-10 | ušlechtilá ocel |
| ESK 09-11 M | 9-11 | ušlechtilá ocel |
| ESK 10-12 M | 10-12 | ušlechtilá ocel |
| ESK 11-13 M | 11-13 | ušlechtilá ocel |
| ESK 12-14 M | 12-14 | ušlechtilá ocel |
| ESK 13-15 M | 13-15 | ušlechtilá ocel |
| ESK 14-16 M | 14-16 | ušlechtilá ocel |
| ESK 15-17 M | 15-17 | ušlechtilá ocel |

ASK M

Hadicové spony

Skupina výrobků 9614



Označení

Upínací rozsah

Materiál

| | | |
|-------------|-------|------------------|
| ASK 06-08 M | 6-8 | pozinkovaná ocel |
| ASK 07-09 M | 7-9 | pozinkovaná ocel |
| ASK 08-10 M | 8-10 | pozinkovaná ocel |
| ASK 09-11 M | 9-11 | pozinkovaná ocel |
| ASK 10-12 M | 10-12 | pozinkovaná ocel |
| ASK 11-13 M | 11-13 | pozinkovaná ocel |
| ASK 12-14 M | 12-14 | pozinkovaná ocel |
| ASK 13-15 M | 13-15 | pozinkovaná ocel |
| ASK 14-16 M | 14-16 | pozinkovaná ocel |
| ASK 15-17 M | 15-17 | pozinkovaná ocel |

SCHELLEN SET M

Minispony

103 díly

Skupina výrobků 9614



Označení

SCHELLEN SET M

SCHRAUBENDR

Ohebný šroubovák

pro všechny spony ASK

Skupina výrobků 9614



Označení

Materiál

SCHRAUBENDR 30

Šroubovák

MRS

Hadicová spona

robustní provedení

Skupina výrobků 9615



| Označení | Upínací rozsah | Označení | Upínací rozsah |
|------------|----------------|-------------|----------------|
| MRS 17-19 | 17-19 | MRS 104-112 | 104-112 |
| MRS 20-22 | 20-22 | MRS 113-121 | 113-121 |
| MRS 23-25 | 23-25 | MRS 122-130 | 122-130 |
| MRS 26-28 | 26-28 | MRS 131-139 | 131-139 |
| MRS 29-31 | 29-31 | MRS 140-148 | 140-148 |
| MRS 32-35 | 32-35 | MRS 149-161 | 149-161 |
| MRS 36-39 | 36-39 | MRS 162-174 | 162-174 |
| MRS 40-43 | 40-43 | MRS 175-187 | 175-187 |
| MRS 44-47 | 44-47 | MRS 188-200 | 188-200 |
| MRS 48-51 | 48-51 | MRS 201-213 | 201-213 |
| MRS 52-55 | 52-55 | MRS 240-252 | 240-252 |
| MRS 56-59 | 56-59 | MRS 253-265 | 253-265 |
| MRS 60-63 | 60-63 | MRS 266-278 | 266-278 |
| MRS 64-67 | 64-67 | MRS 279-291 | 279-291 |
| MRS 68-73 | 68-73 | MRS 292-304 | 292-304 |
| MRS 74-79 | 74-79 | MRS 253-265 | 253-265 |
| MRS 80-85 | 80-85 | MRS 266-278 | 266-278 |
| MRS 86-91 | 86-91 | MRS 279-291 | 279-291 |
| MRS 92-97 | 92-97 | MRS 292-304 | 292-304 |
| MRS 98-103 | 98-103 | | |

MRSS

Hadicové spony

kryt a pás z ušlechtilé oceli
1.4510, svorník z pozinkované
oceli 8.8

Skupina výrobků 9615



| Označení | Upínací rozsah | šířka pásu | Označení | Upínací rozsah | šířka pásu |
|----------|----------------|------------|----------|----------------|------------|
|----------|----------------|------------|----------|----------------|------------|

| | | | | | |
|------------|-------|----|--------------|---------|----|
| MRSS 17-19 | 17-19 | 18 | MRSS 73-79 | 73-79 | 24 |
| MRSS 19-21 | 19-21 | 18 | MRSS 79-85 | 79-85 | 24 |
| MRSS 21-23 | 21-13 | 18 | MRSS 85-91 | 85-91 | 24 |
| MRSS 23-25 | 23-25 | 18 | MRSS 91-97 | 91-97 | 24 |
| MRSS 25-27 | 25-27 | 18 | MRSS 97-104 | 97-104 | 24 |
| MRSS 27-29 | 27-29 | 18 | MRSS 104-112 | 104-112 | 24 |
| MRSS 29-31 | 29-31 | 20 | MRSS 112-121 | 112-121 | 24 |
| MRSS 31-34 | 31-34 | 20 | MRSS 121-130 | 121-130 | 24 |
| MRSS 34-37 | 34-37 | 20 | MRSS 130-140 | 130-140 | 26 |
| MRSS 37-40 | 37-40 | 20 | MRSS 140-150 | 140-150 | 26 |
| MRSS 40-43 | 40-43 | 20 | MRSS 150-162 | 150-162 | 26 |
| MRSS 43-47 | 43-47 | 22 | MRSS 162-174 | 162-174 | 26 |
| MRSS 47-51 | 47-51 | 22 | MRSS 174-187 | 174-187 | 26 |
| MRSS 51-55 | 51-55 | 22 | MRSS 187-200 | 187-200 | 26 |
| MRSS 55-59 | 55-59 | 22 | MRSS 200-213 | 200-213 | 26 |
| MRSS 59-63 | 59-63 | 22 | MRSS 213-226 | 213-226 | 26 |
| MRSS 63-68 | 63-68 | 22 | MRSS 226-239 | 226-239 | 26 |
| MRSS 68-73 | 68-73 | 24 | MRSS 239-252 | 239-252 | 26 |

SBS 12

Spona s upínací čelistí

s šířkou pásu 12 mm

Skupina výrobků 9618

Označení

šířka pásu

Ø

| | | |
|-----------|----|----|
| SBS 12-18 | 12 | 18 |
| SBS 12-21 | 12 | 21 |
| SBS 12-22 | 12 | 22 |
| SBS 12-24 | 12 | 28 |
| SBS 12-26 | 12 | 26 |
| SBS 12-28 | 12 | 28 |
| SBS 12-30 | 12 | 30 |
| SBS 12-32 | 12 | 32 |
| SBS 12-34 | 12 | 34 |
| SBS 12-36 | 12 | 36 |
| SBS 12-38 | 12 | 38 |
| SBS 12-40 | 12 | 40 |
| SBS 15-90 | 15 | 90 |

SBS 15

Spona s upínací čelistí

s šířkou pásu 15 mm

Skupina výrobků 9619

| <i>Označení</i> | <i>šířka pásu</i> | <i>∅</i> | <i>Označení</i> | <i>šířka pásu</i> | <i>∅</i> |
|-----------------|-------------------|----------|-----------------|-------------------|----------|
| SBS 15-21 | 15 | 21 | SBS 15-54 | 15 | 54 |
| SBS 15-22 | 15 | 22 | SBS 15-56 | 15 | 56 |
| SBS 15-24 | 15 | 24 | SBS 15-58 | 15 | 58 |
| SBS 15-25 | 15 | 25 | SBS 15-60 | 15 | 60 |
| SBS 15-26 | 15 | 26 | SBS 15-62 | 15 | 62 |
| SBS 15-28 | 15 | 28 | SBS 15-64 | 15 | 64 |
| SBS 15-30 | 15 | 30 | SBS 15-66 | 15 | 66 |
| SBS 15-32 | 15 | 32 | SBS 15-68 | 15 | 68 |
| SBS 15-34 | 15 | 34 | SBS 15-70 | 15 | 70 |
| SBS 15-36 | 15 | 36 | SBS 15-72 | 15 | 72 |
| SBS 15-38 | 15 | 38 | SBS 15-74 | 15 | 74 |
| SBS 15-40 | 15 | 40 | SBS 15-76 | 15 | 76 |
| SBS 15-42 | 15 | 42 | SBS 15-78 | 15 | 78 |
| SBS 15-44 | 15 | 44 | SBS 15-80 | 15 | 80 |
| SBS 15-46 | 15 | 46 | SBS 15-82 | 15 | 82 |
| SBS 15-48 | 15 | 48 | SBS 15-84 | 15 | 84 |
| SBS 15-50 | 15 | 50 | SBS 15-86 | 15 | 86 |
| SBS 15-52 | 15 | 52 | SBS 15-88 | 15 | 88 |

SBS 20

Spona s upínací čelistí

s šířkou pásu 20 mm

Skupina výrobků 9620

| Označení | šířka pásu | Ø | Označení | šířka pásu | Ø |
|-----------|------------|----|------------|------------|-----|
| SBS 20-25 | 20 | 25 | SBS 20-64 | 20 | 64 |
| SBS 20-28 | 20 | 28 | SBS 20-66 | 20 | 66 |
| SBS 20-30 | 20 | 30 | SBS 20-68 | 20 | 68 |
| SBS 20-32 | 20 | 32 | SBS 20-70 | 20 | 70 |
| SBS 20-34 | 20 | 34 | SBS 20-72 | 20 | 72 |
| SBS 20-36 | 20 | 36 | SBS 20-74 | 20 | 74 |
| SBS 20-38 | 20 | 38 | SBS 20-76 | 20 | 76 |
| SBS 20-40 | 20 | 40 | SBS 20-78 | 20 | 78 |
| SBS 20-42 | 20 | 42 | SBS 20-80 | 20 | 80 |
| SBS 20-44 | 20 | 44 | SBS 20-82 | 20 | 82 |
| SBS 20-46 | 20 | 46 | SBS 20-84 | 20 | 84 |
| SBS 20-48 | 20 | 48 | SBS 20-86 | 20 | 86 |
| SBS 20-50 | 20 | 50 | SBS 20-88 | 20 | 88 |
| SBS 20-52 | 20 | 52 | SBS 20-90 | 20 | 90 |
| SBS 20-54 | 20 | 54 | SBS 20-92 | 20 | 92 |
| SBS 20-56 | 20 | 56 | SBS 20-94 | 20 | 94 |
| SBS 20-58 | 20 | 58 | SBS 20-96 | 20 | 96 |
| SBS 20-60 | 20 | 60 | SBS 20-98 | 20 | 98 |
| SBS 20-62 | 20 | 62 | SBS 20-100 | 20 | 100 |

SBS 25

Spona s upínací čelistí

s šířkou pásu 25 mm

Skupina výrobků 9621

| <i>Označení</i> | <i>šířka pásu</i> | <i>∅</i> | <i>Označení</i> | <i>šířka pásu</i> | <i>∅</i> |
|-----------------|-------------------|----------|-----------------|-------------------|----------|
| SBS 25-32 | 25 | 32 | SBS 25-68 | 25 | 68 |
| SBS 25-34 | 25 | 34 | SBS 25-70 | 25 | 70 |
| SBS 25-36 | 25 | 36 | SBS 25-72 | 25 | 72 |
| SBS 25-38 | 25 | 38 | SBS 25-74 | 25 | 74 |
| SBS 25-40 | 25 | 40 | SBS 25-76 | 25 | 76 |
| SBS 25-42 | 25 | 42 | SBS 25-78 | 25 | 78 |
| SBS 25-44 | 25 | 44 | SBS 25-80 | 25 | 80 |
| SBS 25-46 | 25 | 46 | SBS 25-82 | 25 | 82 |
| SBS 25-48 | 25 | 48 | SBS 25-84 | 25 | 84 |
| SBS 25-50 | 25 | 50 | SBS 25-86 | 25 | 86 |
| SBS 25-52 | 25 | 52 | SBS 25-88 | 25 | 88 |
| SBS 25-54 | 25 | 54 | SBS 25-90 | 25 | 90 |
| SBS 25-56 | 25 | 56 | SBS 25-92 | 25 | 92 |
| SBS 25-58 | 25 | 58 | SBS 25-94 | 25 | 94 |
| SBS 25-60 | 25 | 60 | SBS 25-96 | 25 | 96 |
| SBS 25-62 | 25 | 62 | SBS 25-98 | 25 | 98 |
| SBS 25-64 | 25 | 64 | SBS 25-100 | 25 | 100 |
| SBS 25-66 | 25 | 66 | | | |

SBS 220

Spóna s upínací čelistí

se dvěma šrouby a šířkou pásu 20 mm

Skupina výrobků 9622



| Označení | šířka pásu | Ø | Označení | šířka pásu | Ø |
|------------|------------|----|-------------|------------|-----|
| SBS 220-42 | 20 | 42 | SBS 220-72 | 20 | 72 |
| SBS 220-44 | 20 | 44 | SBS 220-74 | 20 | 74 |
| SBS 220-46 | 20 | 46 | SBS 220-76 | 20 | 76 |
| SBS 220-48 | 20 | 48 | SBS 220-78 | 20 | 78 |
| SBS 220-50 | 20 | 50 | SBS 220-80 | 20 | 80 |
| SBS 220-52 | 20 | 52 | SBS 220-82 | 20 | 82 |
| SBS 220-54 | 20 | 54 | SBS 220-84 | 20 | 84 |
| SBS 220-56 | 20 | 56 | SBS 220-86 | 20 | 86 |
| SBS 220-58 | 20 | 58 | SBS 220-88 | 20 | 88 |
| SBS 220-60 | 20 | 60 | SBS 220-90 | 20 | 90 |
| SBS 220-62 | 20 | 62 | SBS 220-92 | 20 | 92 |
| SBS 220-64 | 20 | 64 | SBS 220-94 | 20 | 94 |
| SBS 220-66 | 20 | 66 | SBS 220-96 | 20 | 96 |
| SBS 220-68 | 20 | 68 | SBS 220-98 | 20 | 98 |
| SBS 220-70 | 20 | 70 | SBS 220-100 | 20 | 100 |

SBS 225

Spona s upínací čelistí

se dvěma šrouby a šířkou pásu 25 mm

Skupina výrobků 9622



| Označení | šířka pásu | Ø | Označení | šířka pásu | Ø |
|------------|------------|----|-------------|------------|-----|
| SBS 225-42 | 25 | 42 | SBS 225-72 | 25 | 72 |
| SBS 225-44 | 25 | 44 | SBS 225-74 | 25 | 74 |
| SBS 225-46 | 25 | 46 | SBS 225-76 | 25 | 76 |
| SBS 225-48 | 25 | 48 | SBS 225-78 | 25 | 78 |
| SBS 225-50 | 25 | 50 | SBS 225-80 | 25 | 80 |
| SBS 225-52 | 25 | 52 | SBS 225-82 | 25 | 82 |
| SBS 225-54 | 25 | 54 | SBS 225-84 | 25 | 84 |
| SBS 225-56 | 25 | 56 | SBS 225-86 | 25 | 86 |
| SBS 225-58 | 25 | 58 | SBS 225-88 | 25 | 88 |
| SBS 225-60 | 25 | 60 | SBS 225-90 | 25 | 90 |
| SBS 225-62 | 25 | 62 | SBS 225-92 | 25 | 92 |
| SBS 225-64 | 25 | 64 | SBS 225-94 | 25 | 94 |
| SBS 225-66 | 25 | 66 | SBS 225-96 | 25 | 96 |
| SBS 225-68 | 25 | 68 | SBS 225-98 | 25 | 98 |
| SBS 225-70 | 25 | 70 | SBS 225-100 | 25 | 100 |

1 OK

Svorka s jedním uchem

pro upevnění hadic pro rozsah
nízkého tlaku, materiál: ocel
pozinkovaná a chromátovaná na
žluto, a VA

Skupina výrobků 9623



Označení

Teoretický upínací rozsah

řřka

| | | |
|------------------|-----------|---|
| 1 OK 7,5-9,0-6 | 7,5-9,0 | 6 |
| 1 OK 8,1-9,5-6 | 8,1-9,5 | 6 |
| 1 OK 8,5-10,0-6 | 8,5-10,0 | 6 |
| 1 OK 9,1-10,5-6 | 9,1-10,5 | 6 |
| 1 OK 9,3-11,0-6 | 9,3-11,0 | 6 |
| 1 OK 9,6-11,3-6 | 9,6-11,3 | 6 |
| 1 OK 10,1-11,8-6 | 10,1-11,8 | 6 |
| 1 OK 10,1-12,0-6 | 10,1-12,0 | 6 |
| 1 OK 10,3-12,3-6 | 10,3-12,3 | 6 |
| 1 OK 10,8-12,8-6 | 10,8-12,8 | 6 |
| 1 OK 11,3-13,3-6 | 11,3-13,3 | 6 |
| 1 OK 11,8-13,8-6 | 11,8-13,8 | 6 |
| 1 OK 12,0-14,0-6 | 12,0-14,0 | 6 |
| 1 OK 12,5-14,5-6 | 12,5-14,5 | 6 |
| 1 OK 13,0-15,0-6 | 13,0-15,0 | 6 |
| 1 OK 13,5-15,5-6 | 13,5-15,5 | 6 |
| 1 OK 13,8-16,0-6 | 13,8-16,0 | 6 |
| 1 OK 14,0-16,5-6 | 14,0-16,5 | 6 |
| 1 OK 14,6-16,8-6 | 14,6-16,8 | 6 |
| 1 OK 15,3-17,5-6 | 15,3-17,5 | 6 |
| 1 OK 15,8-18,0-6 | 15,8-18,0 | 6 |
| 1 OK 16,3-18,5-6 | 16,3-18,5 | 6 |
| 1 OK 17,2-19,5-6 | 17,2-19,5 | 6 |

---->

1 OK

Svorka s jedním uchem

pro upevnění hadic pro rozsah
nízkého tlaku, materiál: ocel
pozinkovaná a chromátovaná na
žluto

Skupina výrobků 9623



Označení

Teoretický upínací rozsah

ířka

<---

| | | |
|------------------|-----------|---|
| 1 OK 17,7-20,0-7 | 17,7-20,0 | 7 |
| 1 OK 17,9-20,7-7 | 17,9-20,7 | 7 |
| 1 OK 18,7-21,0-7 | 18,7-21,0 | 7 |
| 1 OK 19,5-21,8-7 | 19,5-21,8 | 7 |
| 1 OK 19,9-22,5-7 | 19,9-22,5 | 7 |
| 1 OK 21,0-23,5-7 | 21,0-23,5 | 7 |
| 1 OK 21,7-24,5-7 | 21,7-24,5 | 7 |
| 1 OK 22,7-25,5-7 | 22,7-25,5 | 7 |
| 1 OK 23,6-26,3-7 | 23,6-26,3 | 7 |
| 1 OK 24,1-27,0-7 | 24,1-27,0 | 7 |
| 1 OK 27,2-30,7-7 | 27,2-30,7 | 7 |

1 OKE

Svorka s jedním uchem

s předmontovanou kroužkovou vložkou, materiál: svorka: ocel pozinkovaná a chromátovaná na žluto, vložka: ušlechtilá ocel nerezavějící

Skupina výrobků 9625



Označení

Teoretický upínací rozsah

ířka

| | | |
|-------------------|-----------|-----|
| 1 OKE 10,6-12,6-8 | 10,6-12,6 | 8,2 |
| 1 OKE 11,1-13,1-8 | 11,1-13,1 | 8,2 |
| 1 OKE 11,3-13,3-8 | 11,3-13,3 | 8,2 |
| 1 OKE 11,8-13,8-8 | 11,8-13,8 | 8,2 |
| 1 OKE 12,3-14,3-8 | 12,3-14,3 | 8,2 |
| 1 OKE 12,8-14,8-8 | 12,8-14,8 | 8,2 |
| 1 OKE 13,1-15,3-8 | 13,1-15,3 | 8,2 |
| 1 OKE 13,2-15,8-8 | 13,2-15,8 | 8,2 |
| 1 OKE 13,9-16,1-8 | 13,9-16,1 | 8,2 |
| 1 OKE 14,6-16,8-8 | 14,6-16,8 | 8,2 |
| 1 OKE 15,1-17,3-8 | 15,1-17,3 | 8,2 |
| 1 OKE 15,6-17,8-8 | 15,6-17,8 | 8,2 |
| 1 OKE 16,5-18,8-8 | 16,5-18,8 | 8,2 |

1 OKE

Svorka s jedním uchem

s předmontovanou kroužkovou vložkou, materiál: svorka ocel pozinkovaná a chromátovaná na žluto, vložka: ušlechtilá ocel nerezavějící

Skupina výrobků 9625



Označení

Teoretický upínací rozsah

říčka

| | | |
|-------------------|-----------|-----|
| 1 OKE 17,1-19,3-9 | 17,1-19,3 | 9,2 |
| 1 OKE 17,1-20,0-9 | 17,1-20,0 | 9,2 |
| 1 OKE 18,0-20,3-9 | 18,0-20,3 | 9,2 |
| 1 OKE 18,8-21,1-9 | 18,8-21,1 | 9,2 |
| 1 OKE 19,2-21,8-9 | 19,2-21,8 | 9,2 |
| 1 OKE 20,2-22,8-9 | 20,2-22,8 | 9,2 |
| 1 OKE 21,0-23,8-9 | 21,0-23,8 | 9,2 |
| 1 OKE 22,0-24,8-9 | 22,0-24,8 | 9,2 |
| 1 OKE 23,0-25,6-9 | 23,0-25,6 | 9,2 |
| 1 OKE 23,3-26,3-9 | 23,3-26,3 | 9,2 |
| 1 OKE 26,5-30,0-9 | 26,5-30,0 | 9,2 |

1 OK

Svorka s jedním uchem

pro upevnění hadic pro rozsah
nízkého tlaku, materiál: ocel
pozinkovaná a chromátovaná na
žluto

Skupina výrobků 9623



Označení

Teoretický upínací rozsah

říčka

1 OK 2,9-3,3-3

2,7-3,3

3

1 OK 3,0-3,5-3

3,0-3,5

3

1 OK

Svorka s jedním uchem

pro upevnění hadic pro rozsah
nízkého tlaku, materiál: ocel
pozinkovaná a chromátovaná na
žluto

Skupina výrobků 9623



Označení

Teoretický upínací rozsah

ířka

1 OK 3,3-4,1-4

3,3-4,1

4

1 OK 4,1-5,1-4

4,1-5,1

4

1 OK 5,1-6,1-4

5,1-6,1

4

1 OK 5,6-6,6-4

5,6-6,6

4

1 OK

Svorka s jedním uchem

pro upevnění hadic pro rozsah
nízkého tlaku, materiál: ocel
pozinkovaná a chromátovaná na
žluto

Skupina výrobků 9623



Označení

Teoretický upínací rozsah

ířka

1 OK 6,1-7,0-4

6,1-7,0

5

1 OK 6,5-7,5-5

6,5-7,5

5

1 OK 6,8-8,0-5

6,8-8,0

5

1 OK 7,1-8,3-5

7,1-8,3

5

1 OK 7,5-8,7-5

7,5-8,7

5

1 OKE

Svorka s jedním uchem

s předmontovanou kroužkovou vložkou, materiál: svorka ocel pozinkovaná a chromátovaná na žluto, vložka: ušlechtilá ocel nerezavějící

Skupina výrobků 9625



Označení

Teoretický upínací rozsah

řřka

| | | |
|-------------------|-----------|-----|
| 1 OKE 2,5-2,9-5 | 2,5-2,9 | 5,5 |
| 1 OKE 2,7-3,1-5 | 2,7-3,1 | 5,5 |
| 1 OKE 2,9-3,7-5 | 2,9-3,7 | 5,5 |
| 1 OKE 3,7-4,7-5 | 3,7-4,7 | 5,5 |
| 1 OKE 4,7-5,7-5 | 4,7-5,7 | 5,5 |
| 1 OKE 5,2-6,2-5 | 5,2-6,2 | 5,5 |
| 1 OKE 5,6-6,5-6 | 5,6-6,5 | 6,4 |
| 1 OKE 5,9-7,0-6 | 5,9-7,0 | 6,4 |
| 1 OKE 6,3-7,5-6 | 6,3-7,5 | 6,4 |
| 1 OKE 6,6-7,8-6 | 6,6-7,8 | 6,4 |
| 1 OKE 7,0-8,2-6 | 7,0-8,2 | 6,4 |
| 1 OKE 7,0-8,5-7 | 7,0-8,5 | 7,4 |
| 1 OKE 7,5-9,0-7 | 7,5-9,0 | 7,4 |
| 1 OKE 8,0-9,5-7 | 8,0-9,5 | 7,4 |
| 1 OKE 8,5-10,0-7 | 8,5-10,0 | 7,4 |
| 1 OKE 8,8-10,5-7 | 8,8-10,5 | 7,4 |
| 1 OKE 9,1-10,8-7 | 9,1-10,8 | 7,4 |
| 1 OKE 9,5-11,5-7 | 9,5-11,5 | 7,4 |
| 1 OKE 9,6-11,3-7 | 9,6-11,3 | 7,4 |
| 1 OKE 9,8-11,8-7 | 9,8-11,8 | 7,4 |
| 1 OKE 10,3-12,3-7 | 10,3-12,3 | 7,4 |

2 OK

Svorka s dvěma uchy

pro upevnění hadic v rozsahu nízkého a středního tlaku, spojení z kovu na kov, ulehčení tlaku, materiál: ocel s chromem leskle pozinkovaná

Skupina výrobků 9627



Označení

Upínací rozsah

Materiál

| | | |
|------------|-------|----------------------|
| 2 OK 5-7 | 5-7 | chromátovaný (žlutá) |
| 2 OK 7-9 | 7-9 | chromátovaný (žlutá) |
| 2 OK 9-11 | 9-11 | chromátovaný (žlutá) |
| 2 OK 11-13 | 11-13 | chromátovaný (žlutá) |
| 2 OK 13-15 | 13-15 | chromátovaný (žlutá) |
| 2 OK 15-18 | 15-18 | chromátovaný (žlutá) |
| 2 OK 17-20 | 17-20 | chromátovaný (žlutá) |
| 2 OK 20-23 | 20-23 | chromátovaný (žlutá) |
| 2 OK 22-25 | 22-25 | chromátovaný (žlutá) |
| 2 OK 23-27 | 23-27 | chromátovaný (žlutá) |
| 2 OK 25-28 | 25-28 | chromátovaný (žlutá) |
| 2 OK 28-31 | 28-31 | chromátovaný (žlutá) |
| 2 OK 31-34 | 31-34 | chromátovaný (žlutá) |
| 2 OK 34-37 | 34-37 | chromátovaný (žlutá) |
| 2 OK 37-40 | 37-40 | chromátovaný (žlutá) |
| 2 OK 40-43 | 40-43 | chromátovaný (žlutá) |
| 2 OK 43-46 | 43-46 | chromátovaný (žlutá) |

2 OK VC

Svorka s dvěma uchy

pro upevnění hadic v rozsahu nízkého a středního tlaku, spojení z kovu na kov, ulehčení tlaku, materiál: ocel s chromem leskle pozinkovaná

Skupina výrobků 9628



Označení

Teoretický upínací rozsah

ířka

| | | |
|-----------------|-----------|------|
| 2 OK 3-5 VC | 3,0-5,0 | 5,0 |
| 2 OK 3,1-4,1 VC | 3,1-4,1 | 3,5 |
| 2 OK 3,5-4,5 VC | 3,5-4,5 | 3,5 |
| 2 OK 5-7 VC | 5,0-7,0 | 6,0 |
| 2 OK 7-9 VC | 7,0-9,0 | 7,0 |
| 2 OK 8-11 VC | 8,0-11,0 | 7,0 |
| 2 OK 9-11 VC | 9,0-11,0 | 7,0 |
| 2 OK 11-13 VC | 11,0-13,0 | 7,0 |
| 2 OK 13-15 VC | 13,0-15,0 | 7,5 |
| 2 OK 15-17 VC | 15,0-17,0 | 8,0 |
| 2 OK 15-18 VC | 15,0-18,0 | 8,0 |
| 2 OK 16-19 VC | 16,0-19,0 | 8,0 |
| 2 OK 17-20 VC | 17,0-20,0 | 8,5 |
| 2 OK 19-22 VC | 19,0-22,0 | 9,0 |
| 2 OK 20-23 VC | 20,0-23,0 | 9,0 |
| 2 OK 22-25 VC | 22,0-25,0 | 10,0 |
| 2 OK 23-25 VC | 23,0-25,0 | 10,0 |
| 2 OK 23-27 VC | 23,0-27,0 | 10,0 |
| 2 OK 25-28 VC | 25,0-28,0 | 10,0 |
| 2 OK 27-31 VC | 27,0-31,0 | 10,0 |
| 2 OK 28-31 VC | 28,0-31,0 | 10,0 |
| 2 OK 31-34 VC | 31,0-34,0 | 10,0 |
| 2 OK 34-37 VC | 34,0-37,0 | 10,0 |

---->

2 OK VC

Svorka s dvěma uchy

pro upevnění hadic v rozsahu
nízkého a středního tlaku, spojení
z kovu na kov, ulehčení tlaku,
materiál: ocel s chromem leskle
pozinkovaná

Skupina výrobků 9628



Označení

Teoretický upínací rozsah

říčka

<---

| | | |
|---------------|-----------|------|
| 2 OK 37-40 VC | 37,0-40,0 | 10,0 |
| 2 OK 40-43 VC | 40,0-43,0 | 10,0 |
| 2 OK 43-46 VC | 43,0-46,0 | 10,0 |

2 OKO VC

Ovale Svorka s dvěma uchy

pro vytváření smyček na kabelech
a lanech, ulehčení tlaku, spojení
cyklindrických částí, materiál: ocel
s chrómem leskle pozinkovaná
Skupina výrobků 9630



Označení

Teoretický upínací rozsah

říčka

2 OKO 4,4-6,8 VC

4,4-6,8

5,0

2 OKO 11-14,5 VC

11,0-14,5

7,0

2 OKO 12,5-16,5 VC

12,5-16,5

7,0

2 OKO 14,5-20,5 VC

14,0-18,5

7,5

2 OKO 14-18,5 VC

14,5-20,5

8,0

OKD VC

Dvojité hadicové svorky

z trubky pro paralelní vedení
hadic, např. svařovaných hadic a
kabelů

Skupina výrobků 9631

Označení

Teoretický upínací rozsah

říčka

| | | |
|--------------|-------|------|
| OKD 4-5 VC | 4-5 | 6,0 |
| OKD 6-7 VC | 6-7 | 6,0 |
| OKD 8-9 VC | 8-9 | 7,0 |
| OKD 10-11 VC | 10-11 | 8,0 |
| OKD 12-13 VC | 12-13 | 8,5 |
| OKD 14-15 VC | 14-15 | 9,0 |
| OKD 16-17 VC | 16-17 | 10,0 |
| OKD 18-19 VC | 18-19 | 10,0 |
| OKD 20-21 VC | 20-21 | 10,0 |
| OKD 22-23 VC | 22-23 | 10,0 |

CLIC

Hadicové spony

Skupina výrobků 9632



Označení

Upínací rozsah

| | |
|----------------|-----------|
| CLIC 7,5-9 | 7,5-9,0 |
| CLIC 8,5-10 | 8,5-10,0 |
| CLIC 9,5-11 | 9,5-11,0 |
| CLIC 10,5-12 | 10,5-12,0 |
| CLIC 11,5-12,5 | 11,5-12,5 |
| CLIC 11-12,5 | 11,0-12,5 |
| CLIC 12,5-13,5 | 12,5-13,5 |
| CLIC 12-13 | 12,0-13,0 |
| CLIC 13,5-14,5 | 13,5-14,5 |
| CLIC 13-14 | 13,0-14,0 |
| CLIC 14,5-15,5 | 13,5-14,5 |
| CLIC 14-15 | 14,0-15,0 |
| CLIC 15,5-16,5 | 15,5-16,5 |
| CLIC 15-16 | 15,0-16,0 |
| CLIC 16,5-17,5 | 16,5-17,5 |
| CLIC 16-17 | 16,0-17,0 |
| CLIC 17,5-18,5 | 17,5-18,5 |
| CLIC 17-18 | 17,0-18,0 |
| CLIC 18-19 | 18,0-19,0 |
| CLIC 19-20 | 19,0-20,0 |
| CLIC 20,5-21,5 | 20,5-21,5 |
| CLIC 20-21 | 20,0-21,0 |
| CLIC 21,5-23 | 21,5-23,0 |
| | |

--->

CLIC

Hadicové spony

Skupina výrobků 9632



Označení

Upínací rozsah

<---

| | |
|--------------|-----------|
| CLIC 21-22,5 | 21,0-22,5 |
| CLIC 22,5-24 | 22,5-24,0 |
| CLIC 22-23,5 | 22,0-23,5 |
| CLIC 23,5-25 | 23,5-25,0 |
| CLIC 24-25,5 | 24,0-25,5 |
| CLIC 25,5-27 | 25,5-27,0 |
| CLIC 25-26,5 | 25,0-26,5 |
| CLIC 26,5-28 | 26,5-28,0 |
| CLIC 27,5-29 | 27,5-29,0 |
| CLIC 28,5-30 | 28,5-30,0 |
| CLIC 28-29,5 | 28,0-29,5 |

CLIC SET

Sortiment v umělohmotném
pouzdrě

Obsah: 200 spon, spony pro více
použití s montážním nářadím

Skupina výrobků 9632

Označení

CLIC SET

BL KG AL

Spojková zátka

Skupina výrobků 9670



Označení

Rozteč úchytů

Materiál

| | | |
|--------------|-----|--------|
| BL KG 44 AL | 44 | hliník |
| BL KG 52 AL | 52 | hliník |
| BL KG 81 AL | 81 | hliník |
| BL KG 105 AL | 105 | hliník |
| BL KG 115 AL | 115 | hliník |
| BL KG 148 AL | 148 | hliník |
| BL KG 160 AL | 160 | hliník |
| BL KG 188 AL | 188 | hliník |
| BL KG 220 AL | 220 | hliník |

BL KG A-D AL

Spojková zátka

Skupina výrobků 9670



Označení

Rozteč úchytů

Materiál

BL KG 31 D AL

31

hliník

BL KG 66 C AL

66

hliník

BL KG 89 B AL

89

hliník

BL KG 133 A AL

133

hliník

BL KG MG

Spojková zátka, mosaz

Skupina výrobků 9670



Označení

Rozteč úchytů

Materiál

BL KG 44 MG

44

mosaz

BL KG 52 MG

52

mosaz

BL KG 81 MG

81

mosaz

BL KG 105 MG

105

mosaz

BL KG 115 MG

115

mosaz

BL KG 148 MG

148

mosaz

BL KG A-D MG

Spojková zátka, mosaz

Skupina výrobků 9670,



Označení

Rozteč úchytů

Materiál

BL KG 31 D MG

31

mosaz

BL KG 66 C MG

66

mosaz

BL KG 89 B MG

89

mosaz

BL KG 133 A MG

133

mosaz

VB KG AL

Adaptér

Skupina výrobků 9671



Označení

Rozteč úchytů

| | |
|--------------------|---------|
| VB KG 133-66 AC AL | 133/66 |
| VB KG 133-89 AB AL | 133/89 |
| VB KG 89-66 BC AL | 89/66 |
| VB KG 66-31 CD AL | 66/31 |
| VB KG 66-44 AL | 66/44 |
| VB KG 66-52 AL | 66/52 |
| VB KG 81-52 AL | 81/52 |
| VB KG 81-66 AL | 81/66 |
| VB KG 89-81 AL | 89/81 |
| VB KG 105-89 AL | 105/89 |
| VB KG 115-105 AL | 115/105 |
| VB KG 115-89 AL | 115/89 |
| VB KG 133-105 AL | 133/105 |
| VB KG 133-115 AL | 133/115 |
| VB KG 148-115 AL | 148/115 |
| VB KG 148-133 AL | 148/133 |
| VB KG 160-133 AL | 160/133 |
| VB KG 160-148 AL | 160/148 |
| VB KG 188-133 AL | 188/133 |
| VB KG 188-160 AL | 188/160 |
| VB KG 220-188 AL | 220/188 |

VB KG MG

Adaptér

Skupina výrobků 9671



Označení

Rozteč úchytů

VB KG 66-31 CD MG

66/31

VB KG 89-66 BC MG

89/66

VB KG 133-89 AB MG

133/89

SD KG N

Sací těsnění

nitril

Skupina výrobků 9674



Označení

Pro hadici L.W.

Rozteč úchytů

| | | |
|---------------|-----|-----|
| SD KG 44 N | 32 | 44 |
| SD KG 52 N | 38 | 52 |
| SD KG 81 N | 65 | 81 |
| SD KG 105 N | 90 | 105 |
| SD KG 115 N | 100 | 115 |
| SD KG 148 N | 125 | 148 |
| SD KG 160 N | 150 | 160 |
| SD KG 188 N | 165 | 188 |
| SD KG 133 A N | 110 | 133 |
| SD KG 89 B N | 75 | 89 |
| SD KG 66 C N | 52 | 66 |
| SD KG 31 D N | 25 | 31 |

SD KG S

Sací těsnění

silikon

Skupina výrobků 9674



Označení

Pro hadici L.W.

Rozteč úchytů

SD KG 52 S

38

52

SD KG 81 S

65

81

SD KG 115 S

100

115

SD KG 160 S

150

160

SD KG V

Sací těsnění

viton

Skupina výrobků 9674



Označení

Pro hadici L.W.

Rozeč úchytů

SD KG 81 V

65

81

SD KG 115 V

115

115

SD KG 148 V

125

148

SD KG 160 V

150

160

SD KG A-D S

Sací těsnění

silikon

Skupina výrobků 9674



Označení

Pro hadici L.W.

Rozteč úchytů

SD KG 133 A S

110

133

SD KG 89 B S

75

89

SD KG 66 C S

52

66

SD KG 31 D S

25

31

SD KG A-D V

Sací těsnění

viton

Skupina výrobků 9674



Označení

Pro hadici L.W.

Rozteč úchytů

SD KG 133 A V

110

133

SD KG 89 B V

75

89

SD KG 66 C V

52

66

SD KG 31 D V

25

31

DD KG

Tlakové těsnění

N = nitril

S = silikon

V = víton

Skupina výrobků 9675



Označení

Pro hadici L.W.

Rozteč úchytů

| | | |
|--------------|-----|-----|
| DD KG 81 N | 65 | 81 |
| DD KG 115 N | 100 | 115 |
| DD KG 89 B N | 75 | 89 |
| DD KG 89 B S | 75 | 89 |
| DD KG 89 B V | 75 | 89 |
| DD KG 66 C N | 52 | 66 |
| DD KG 66 C S | 52 | 66 |
| DD KG 66 C V | 52 | 66 |

FLD R N

Plochý těsnící kroužek

nitril

Skupina výrobků 9677



Označení

Storz

Materiál

| | | |
|---------------|-----------------------|------------|
| FLD R 1/2 N | k.A. | Černá pryž |
| FLD R 3/4 N | k.A. | Černá pryž |
| FLD R 1 N | R 1" d = 33/20x3 | Černá pryž |
| FLD R 1 1/2 N | R 1"1/2 d = 48/39x3 | Černá pryž |
| FLD R 1 1/4 N | R 1"1/4 d = 42/33x3 | Černá pryž |
| FLD R 2 N | R 2" d = 60/47x3 | Černá pryž |
| FLD R 2 1/2 N | R 2"1/2 d = 76/66x3 | Černá pryž |
| FLD R 3 N | R 3" d = 88/76x3 | Černá pryž |
| FLD R 4 N | R 4" d = 113/102x3 | Černá pryž |
| FLD R 4 1/2 N | R 4"1/2 d = 126/105x3 | Černá pryž |
| FLD R 5 N | R 5" d = 140/122x4 | Černá pryž |

FLD R N W

Plochý těsnící kroužek

bílý nitril

Skupina výrobků 9677



Označení

Storz

Materiál

| | | |
|-----------------|-----------------------|-----------|
| FLD R 1 N W | R1" d = 33/20x3 | Bílá pryž |
| FLD R 1 1/4 N W | R 1"1/4 d = 42/33x3 | Bílá pryž |
| FLD R 1 1/2 N W | R 1"1/2 d = 48/39x3 | Bílá pryž |
| FLD R 2 N W | R 2" d = 60/47x3 | Bílá pryž |
| FLD R 2 1/2 N W | R 2"1/2 d = 76/66x3 | Bílá pryž |
| FLD R 3 N W | R 3" d = 88/76x3 | Bílá pryž |
| FLD R 4 N W | R 4" d = 113/102x3 | Bílá pryž |
| FLD R 4 1/2 N W | R 4"1/2 d = 126/105x3 | Bílá pryž |
| FLD R 5 N W | R 5" d = 140/122x4 | Bílá pryž |

FLD R T

Plochý těsnící kroužek

teflon

Skupina výrobků 9677



Označení

Storz

Materiál

| | | |
|---------------|-----------------------|-------------|
| FLD R 1 T | R 1" d = 33/20x3 | teflon PTFE |
| FLD R 1 1/4 T | R 1"1/4 d = 42/33x3 | teflon PTFE |
| FLD R 1 1/2 T | R 1"1/2 d = 48/39x3 | teflon PTFE |
| FLD R 2 T | R 2" d = 60/47x3 | teflon PTFE |
| FLD R 2 1/2 T | R 2"1/2 d = 76/66x3 | teflon PTFE |
| FLD R 3 T | R 3" d = 88/76x3 | teflon PTFE |
| FLD R 4 T | R 4" d = 113/102x3 | teflon PTFE |
| FLD R 4 1/2 T | R 4"1/2 d = 126/105x3 | teflon PTFE |
| FLD R 5 T | R5" d = 140/122 x4 | teflon PTFE |

AN

Lepidlo

Skupina výrobků 9701



Označení

Velikost závitů

Teplotní rozsah

Povolení DVGW

AN 305-42

do R 3/4" (do M 20)

-55 do +150°C

ano

AN 305-72

R 3/4" do R 3" (M 80)

-55 do +150°C

ne

REINIGER

Rychločistič

odstraňuje olej, maz a volnou špínu, rychle se odpařuje, nezanechává povlak, obsahuje aceton, neobsahuje FCKW
Skupina výrobků 9701



Označení

Druh závitu

Obsah ml

REINIGER 706

SD

400

TF BAND

Teflonový utěšňovací pás

Skupina výrobků 9701



Označení

TF BAND

STAHLBOX F

Ocelová krabice

Skupina výrobků 9702



Označení

STAHLBOX 12 F

STAHLBOX 16 F

MENGENTEILER M

Dělič průtoku

Skupina výrobků 9704



Označení

Prov. tlak bar

MENGENTEILER M 16

do 250

MENGENTEILER M 18

do 250

T M

Průchodka se závitem
s vnitřním kuželem 60°
Skupina výrobků 9705



| Označení | Závít | Hadice ID mm | SW mm |
|----------|--------|--------------|-------|
| T 184 M | G 1/8" | 4 | 14 |
| T 186 M | G 1/8" | 6 | 14 |
| T 189 M | G 1/8" | 9 | 14 |
| T 144 M | G 1/4" | 4 | 17 |
| T 146 M | G 1/4" | 6 | 17 |
| T 149 M | G 1/4" | 9 | 17 |
| T 1413 M | G 1/4" | 13 | 19 |
| T 386 M | G 3/8" | 6 | 19 |
| T 389 M | G 3/8" | 9 | 19 |
| T 3813 M | G 3/8" | 13 | 19 |
| T 126 M | G 1/2" | 6 | 24 |
| T 129 M | G 1/2" | 9 | 24 |
| T 1213 M | G 1/2" | 13 | 24 |
| T 1219 M | G 1/2" | 19 | 24 |
| T 349 M | G 3/4" | 9 | 27 |
| T 3413 M | G 3/4" | 13 | 27 |
| T 3419 M | G 3/4" | 19 | 27 |
| T 1025 M | G 1" | 25 | 38 |

BOE ABLASS

Odpouštěcí šroub

Skupina výrobků 9707



Označení

Ventil (Závit)

Vhodná přípojka

BOE ABLASS 2

Připojovací kus

M 22x1,5

BOE ABLASS 3

Připojovací kus

M 26x1,5

BOE ABLASS 90

Odpuštěcí šroub

Skupina výrobků 9707

Označení

Ventil (Závit)

Vhodná přípojka

BOE ABLASS 2-90

Přípojovací kus

M 22x1,5

BOE ABLASS 3-90

Přípojovací kus

M 26x1,5

BOE

Odpuštěcí šroub

Skupina výrobků 9708



| Označení | Ventil (Závit) | Vhodná přípojka | Materiál |
|-------------|----------------|-----------------|-------------|
| BOE 12-1,5 | M 12x1,5 | M 22 | pozinkovaná |
| BOE 14-1,5 | M 14x1,5 | M 22 | pozinkovaná |
| BOE 16-1,5 | M 16x1,5 | M 22 | pozinkovaná |
| BOE 18-1,5 | M 18x1,5 | M 26 | pozinkovaná |
| BOE 20-1,5 | M 20x1,5 | M 26 | pozinkovaná |
| BOE 20-1,75 | M 20x1,75 | M 26 | pozinkovaná |
| BOE 21-1,75 | M 21x1,75 | M 26 | pozinkovaná |
| BOE 22-1,5 | M 22x1,5 | M 26 | pozinkovaná |
| BOE 22-1,75 | M 22x1,75 | M 26 | pozinkovaná |
| BOE 24-1,5 | M 24x1,5 | M 26 | mosaz |
| BOE 24-2 | M 24x2 | M 26 | mosaz |
| BOE 26-1,5 | M 26x1,5 | M 26 | mosaz |
| BOE 30-1,5 | M 30x1,5 | M 26 | mosaz |
| BOE 30-2 | M 30x2 | M 26 | mosaz |
| BOE 32-1,5 | M 32x1,5 | M 26 | mosaz |
| BOE 36-1,5 | M 36x1,5 | M 26 | mosaz |
| BOE 36-2 | M 36x2 | M 26 | mosaz |
| BOE 38-1,5 | M 38x1,5 | M 26 | mosaz |

BOE R

Odpuštěcí šroub

Skupina výrobků 9709



| Označení | Ventil (Závit) | Vhodná přípojka | Materiál |
|-------------|----------------|-----------------|-------------|
| BOE R 1/4 | G 1/4" | M 22 | pozinkovaná |
| BOE R 3/8 | G 3/8" | M 22 | pozinkovaná |
| BOE R 1/2 | G 1/2" | M 26 | pozinkovaná |
| BOE R 5/8 | G 5/8" | M 26 | pozinkovaná |
| BOE R 3/4 | G 3/4" | M 26 | mosaz |
| BOE R 7/8 | G 7/8" | M 26 | mosaz |
| BOE R 1 | G 1" | M 26 | mosaz |
| BOE R 1 1/2 | G 1"1/2 | M 26 | mosaz |
| BOE R 1 1/4 | G 1"1/4 | M 26 | mosaz |

BOE U

Odpuštěcí šroub

Skupina výrobků 9710



| Označení | Ventil (Závit) | Vhodná přípojka | Materiál |
|-----------------|----------------|-----------------|-------------|
| BOE U 1-12 | 1"-12 UNF | M 26 | mosaz |
| BOE U 1 1/16-12 | 1"1/16-12 UNF | M 26 | mosaz |
| BOE U 1 1/8-12 | 1"1/8-12 UNF | M 26 | mosaz |
| BOE U 1 1/2-12 | 1"1/2-12 UNF | M 26 | mosaz |
| BOE U 1/2-20 | 1/2"-20 UNF | M 22 | pozinkovaná |
| BOE U 5/8-18 | 5/8"-18 UNF | M 22 | pozinkovaná |
| BOE U 3/4-16 | 3/4"-16 UNF | M 26 | pozinkovaná |
| BOE U 7/8-14 | 7/8"-14 UNF | M 26 | pozinkovaná |

BOE DICHTSCHEIBE

Těsnící kotouč

Skupina výrobků 9711



Označení

Výrobek

Velikost

| | | |
|--------------------|----------------------------------|------|
| BOE DICHTSCHEIBE 2 | Ochranná klapka-těsnící destička | M 22 |
| BOE DICHTSCHEIBE 3 | Ochranná klapka-těsnící destička | M 26 |

BOE KAPPE MDK

Víko pro odpouštěcí šroub

Skupina výrobků 9711

Označení

Výrobek

Velikost

BOE KAPPE 2 MDK

Ochranná klapka s těsněním a víčkem

M 22

BOE KAPPE 3 MDK

Ochranná klapka s těsněním a víčkem

M 26

BOE KAPPE MDOK

Víko pro odpouštěcí šroub

Skupina výrobků 9711

Označení

Výrobek

Velikost

| | | |
|------------------|-------------------------------------|------|
| BOE KAPPE 2 MDOK | Ochranná klapka s těsněním a víčkem | M 22 |
| BOE KAPPE 3 MDOK | Ochranná klapka s těsněním a víčkem | M 26 |

SK KG AL

Sací spojka

Skupina výrobků 9667



Označení

Pro hadici L.W.

Rozteč úchytů

| | | |
|---------------------|-----|-----|
| SK KG 44 NW 19 AL | 19 | 44 |
| SK KG 44 NW 32 AL | 32 | 44 |
| SK KG 44 NW 25 AL | 25 | 44 |
| SK KG 52 NW 25 AL | 25 | 52 |
| SK KG 52 NW 32 AL | 32 | 52 |
| SK KG 52 NW 38 AL | 38 | 52 |
| SK KG 81 NW 65 AL | 65 | 81 |
| SK KG 81 NW 38 AL | 38 | 81 |
| SK KG 81 NW 52 AL | 52 | 81 |
| SK KG 81 NW 75 AL | 75 | 81 |
| SK KG 81 NW 70 AL | 70 | 81 |
| SK KG 105 NW 75 AL | 75 | 105 |
| SK KG 105 NW 90 AL | 90 | 105 |
| SK KG 115 NW 100 AL | 100 | 115 |
| SK KG 148 NW 125 AL | 125 | 148 |
| SK KG 160 NW 150 AL | 150 | 159 |
| SK KG 188 NW 150 AL | 150 | 188 |
| SK KG 188 NW 160 AL | 160 | 188 |
| SK KG 220 NW 205 AL | 205 | 220 |

SK KG A AL

Sací spojka

Skupina výrobků 9667



Označení

Pro hadici L.W.

Rozteč úchytů

| | | |
|-----------------------|-----|-----|
| SK KG 133 NW 90 A AL | 90 | 133 |
| SK KG 133 NW 100 A AL | 100 | 133 |
| SK KG 133 NW 110 A AL | 110 | 133 |
| SK KG 133 NW 125 A AL | 125 | 133 |

SK KG A MG

Sací spojka

Skupina výrobků 9667



Označení

Pro hadici L.W.

Rozteč úchytů

SK KG 133 NW 110 A MG

110

133

SK KG D AL

Sací spojka

Skupina výrobků 9667



Označení

Pro hadici L.W.

Rozteč úchytů

SK KG 31 NW 13 D AL

13

31

SK KG 31 NW 15 D AL

15

31

SK KG 31 NW 19 D AL

19

31

SK KG 31 NW 25 D AL

25

31

SK KG D MG

Sací spojka

Skupina výrobků 9667



Označení

Pro hadici L.W.

Rozteč úchytů

SK KG 31 NW 25 D MG

15

31

SK KG C AL

Sací spojka

Skupina výrobků 9667



Označení

Pro hadici L.W.

Rozteč úchytů

| | | |
|---------------------|----|----|
| SK KG 66 NW 25 C AL | 25 | 66 |
| SK KG 66 NW 32 C AL | 32 | 66 |
| SK KG 66 NW 38 C AL | 38 | 66 |
| SK KG 66 NW 42 C AL | 42 | 66 |
| SK KG 66 NW 50 C AL | 50 | 66 |
| SK KG 66 NW 52 C AL | 52 | 66 |
| SK KG 66 NW 19 C AL | 19 | 66 |
| SK KG 66 NW 28 C AL | 28 | 66 |
| SK KG 66 NW 40 C AL | 40 | 66 |
| SK KG 66 NW 45 C AL | 45 | 66 |
| SK KG 66 NW 55 C AL | 55 | 66 |
| SK KG 66 NW 60 C AL | 60 | 66 |

SK KG C MG

Sací spojka

Skupina výrobků 9667



Označení

Pro hadici L.W.

Rozteč úchytů

SK KG 66 NW 52 C MG

52

66

SK KG B AL

Sací spojka

Skupina výrobků 9667



Označení

Pro hadici L.W.

Rozteč úchytů

| | | |
|---------------------|----|----|
| SK KG 89 NW 52 B AL | 52 | 89 |
| SK KG 89 NW 65 B AL | 65 | 89 |
| SK KG 89 NW 70 B AL | 70 | 89 |
| SK KG 89 NW 75 B AL | 75 | 89 |
| SK KG 89 NW 80 B AL | 80 | 89 |

SK KG B MG

Sací spojka

Skupina výrobků 9667



Označení

Pro hadici L.W.

Rozteč úchytů

SK KG 89 NW 75 B MG

75

89

FK KG HR AL

Pevná spojka

Skupina výrobků 9669



Označení

Vnější závit

Rozteč úchytů

| | | |
|-----------------------|---------|-----|
| FK KG 44 HR 25 AL | G 1" | 44 |
| FK KG 44 HR 32 AL | G 1"1/4 | 44 |
| FK KG 52 HR 32 AL | G 1"1/4 | 52 |
| FK KG 52 HR 40 AL | G 1"1/2 | 52 |
| FK KG 81 HR 40 AL | G 1"1/2 | 81 |
| FK KG 52 HR 50 AL | G 2" | 52 |
| FK KG 81 HR 50 AL | G 2" | 81 |
| FK KG 81 HR 65 AL | G 2"1/2 | 81 |
| FK KG 81 HR 75 AL | G 3" | 81 |
| FK KG 105 HR 75 AL | G 3" | 105 |
| FK KG 115 HR 100 AL | G 4" | 115 |
| FK KG 133 HR 100 A AL | G 4" | 133 |
| FK KG 160 HR 150 AL | G 6" | 160 |

FK KG HR B-D AL

Pevná spojka

Skupina výrobků 9669



Označení

Vnější závit

Rozteč úchytů

| | | |
|---------------------|---------|----|
| FK KG 89 HR 50 B AL | G 2" | 89 |
| FK KG 89 HR 65 B AL | G 2"1/2 | 89 |
| FK KG 89 HR 75 B AL | G 3" | 89 |
| FK KG 66 HR 25 C AL | G 1" | 66 |
| FK KG 66 HR 32 C AL | G 1"1/4 | 66 |
| FK KG 66 HR 40 C AL | G 1"1/2 | 66 |
| FK KG 66 HR 50 C AL | G 2" | 66 |
| FK KG 66 HR 65 C AL | G 2"1/2 | 66 |
| FK KG 31 HR 20 D AL | G 3/4" | 31 |
| FK KG 31 HR 25 D AL | G 1" | 31 |
| FK KG 31 HR 32 D AL | G 1"1/4 | 31 |

FK KG HR A-D MG

Pevná spojka

Skupina výrobků 9669



Označení

Vnější závit

Rozteč úchytů

| | | |
|-----------------------|---------|-----|
| FK KG 133 HR 100 A MG | G 4" | 133 |
| FK KG 89 HR 50 B MG | G 2" | 89 |
| FK KG 89 HR 65 B MG | G 2"1/2 | 89 |
| FK KG 89 HR 75 B MG | G 3" | 89 |
| FK KG 66 HR 25 C MG | G 1" | 66 |
| FK KG 66 HR 32 C MG | G 1"1/4 | 66 |
| FK KG 66 HR 40 C MG | G 1"1/2 | 66 |
| FK KG 66 HR 50 C MG | G 2" | 66 |
| FK KG 66 HR 65 C MG | G 2"1/2 | 66 |
| FK KG 31 HR 20 D MG | G 3/4" | 31 |
| FK KG 31 HR 25 D MG | G 3/4" | 31 |

FK KG HR MG

Pevná spojka

Skupina výrobků 9669



Označení

Vnější závit

Rozteč úchytů

| | | |
|-------------------|---------|----|
| FK KG 44 HR 25 MG | G 1" | 44 |
| FK KG 44 HR 32 MG | G 1"1/4 | 44 |
| FK KG 52 HR 32 MG | G 1"1/4 | 52 |
| FK KG 52 HR 40 MG | G 1"1/2 | 52 |
| FK KG 81 HR 50 MG | G 2" | 81 |
| FK KG 81 HR 65 MG | G 2"1/2 | 81 |
| FK KG 81 HR 75 MG | G 3" | 81 |

FK KG IR AL

Pevná spojka

Skupina výrobků 9668



Označení

Vnitřní závit

Rozteč úchytů

| | | |
|---------------------|-------|-----|
| FK KG 44 IR 25 AL | 1" | 44 |
| FK KG 44 IR 32 AL | 1"1/4 | 44 |
| FK KG 52 IR 25 AL | 1" | 52 |
| FK KG 52 IR 32 AL | 1"1/4 | 52 |
| FK KG 52 IR 40 AL | 1"1/2 | 52 |
| FK KG 52 IR 50 AL | 2" | 52 |
| FK KG 81 IR 40 AL | 1"1/2 | 81 |
| FK KG 81 IR 50 AL | 2" | 81 |
| FK KG 81 IR 65 AL | 2"1/2 | 81 |
| FK KG 81 IR 75 AL | 3" | 81 |
| FK KG 105 IR 75 AL | 3" | 105 |
| FK KG 115 IR 100 AL | 4" | 115 |
| FK KG 148 IR 125 AL | 5" | 148 |
| FK KG 160 IR 150 AL | 6" | 160 |
| FK KG 188 IR 150 AL | 6" | 188 |
| FK KG 188 IR 175 AL | 7" | 188 |
| FK KG 220 IR 200 AL | 8" | 220 |
| FK KG 278 IR 250 AL | 10" | 278 |

FK KG IR A AL

Pevná spojka

Skupina výrobků 9668



Označení

Vnitřní závit

Rozteč úchytů

| | | |
|-----------------------|-------|-----|
| FK KG 133 IR 75 A AL | 3" | 133 |
| FK KG 133 IR 100 A AL | 4" | 133 |
| FK KG 133 IR 110 A AL | 4"1/2 | 133 |
| FK KG 133 IR 125 A AL | 5" | 133 |

FK KG IR A MG

Pevná spojka

Skupina výrobků 9668



Označení

Vnitřní závit

Rozteč úchytů

FK KG 133 IR 100 A MG

4"

133

FK KG 133 IR 110 A MG

4"1/2

133

FK KG IR D AL

Pevná spojka

Skupina výrobků 9668



Označení

Vnitřní závit

Rozteč úchytů

| | | |
|---------------------|-------|----|
| FK KG 31 IR 13 D AL | 1/2" | 31 |
| FK KG 31 IR 20 D AL | 3/4" | 31 |
| FK KG 31 IR 25 D AL | 1" | 31 |
| FK KG 31 IR 32 D AL | 1"1/4 | 31 |

FK KG IR D MG

Pevná spojka

Skupina výrobků 9668



Označení

Vnitřní závit

Rozteč úchytů

FK KG 31 IR 13 D MG

1/2"

31

FK KG 31 IR 20 D MG

3/4"

31

FK KG 31 IR 25 D MG

1"

31

FK KG IR C AL

Pevná spojka

Skupina výrobků 9668



Označení

Vnitřní závit

Rozteč úchytů

| | | |
|---------------------|-------|----|
| FK KG 66 IR 20 C AL | 3/4" | 66 |
| FK KG 66 IR 25 C AL | 1" | 66 |
| FK KG 66 IR 32 C AL | 1"1/4 | 66 |
| FK KG 66 IR 40 C AL | 1"1/2 | 66 |
| FK KG 66 IR 50 C AL | 2" | 66 |
| FK KG 66 IR 65 C AL | 2"1/2 | 66 |

FK KG IR C MG

Pevná spojka

Skupina výrobků 9668



Označení

Vnitřní závit

Rozteč úchytů

| | | |
|---------------------|-------|----|
| FK KG 66 IR 25 C MG | 1" | 66 |
| FK KG 66 IR 32 C MG | 1"1/4 | 66 |
| FK KG 66 IR 40 C MG | 1"1/2 | 66 |
| FK KG 66 IR 50 C MG | 2" | 66 |
| FK KG 66 IR 65 C MG | 2"1/2 | 66 |

FK KG IR MG

Pevná spojka

Skupina výrobků 9668



Označení

Vnitřní závit

Rozteč úchytů

FK KG 81 IR 50 MG

2"

81

FK KG 81 IR 65 MG

2"1/2

81

FK KG 81 IR 75 MG

3"

81

FK KG IR B AL

Pevná spojka

Skupina výrobků 9668



Označení

Vnitřní závit

Rozteč úchytů

| | | |
|---------------------|-------|----|
| FK KG 89 IR 50 B AL | 2" | 89 |
| FK KG 89 IR 65 B AL | 2"1/2 | 89 |
| FK KG 89 IR 75 B AL | 3" | 89 |

FK KG IR B MG

Pevná spojka

Skupina výrobků 9668



Označení

Vnitřní závit

Rozteč úchytů

FK KG 89 IR 50 B MG

2"

89

FK KG 89 IR 65 B MG

2"1/2

89

FK KG 89 IR 75 B MG

4"

115

KPS

Klíč pro spojky

Skupina výrobků 9673



Označení

Typ

Materiál

| | | |
|------------|-------|------------------------------------|
| KPS ABC ST | A B C | temperovaná litina (GTW) nebo ocel |
| KPS ABC TG | A B C | temperovaná litina |
| KPS BC ST | B C | ocel |
| KPS BC TG | B C | temperovaná litina (GTW) nebo ocel |

DSD KG N

Tlakové/Sací těsnění

nitril

Skupina výrobků 9676



Označení

Jmenovitá světlost

Materiál

Rozteč úchytů

| | | | |
|----------------|---|----------|-----|
| DSD KG 44 N | | NBR/bílá | 44 |
| DSD KG 52 N | | NBR/bílá | 52 |
| DSD KG 81 N | | NBR/bílá | 81 |
| DSD KG 115 N | | NBR/bílá | 115 |
| DSD KG 105 N | | NBR/bílá | 105 |
| DSD KG 148 N | | NBR/bílá | 125 |
| DSD KG 133 A N | A | NBR/bílá | 133 |
| DSD KG 89 B N | B | NBR/bílá | 89 |
| DSD KG 66 C N | C | NBR/bílá | 66 |
| DSD KG 31 D N | D | NBR/bílá | 31 |

DSD KG S

Tlakové/Sací těsnění

silikon

Skupina výrobků 9676



Označení

Jmenovitá světlost

Materiál

Rozteč úchytů

| | | | |
|----------------|---|-------------------|-----|
| DSD KG 133 A S | A | silikon/průhledný | 133 |
| DSD KG 89 B S | B | silikon/průhledný | 89 |
| DSD KG 66 C S | C | silikon/průhledný | 66 |
| DSD KG 31 D S | D | silikon | 31 |

DSD KG V

Tlakové/Sací těsnění

viton

Skupina výrobků 9676



Označení

Jmenovitá světlost

Rozteč úchytů

Materiál

DSD KG 133 A V

A

33

viton

DSD KG 89 B V

B

89

viton

DSD KG 66 C V

C

66

viton

DSD KG 31 D V

D

31

viton

MST AL

Ocelová trubka

Skupina výrobků 9678

Označení

Jmenovitá světlost

Rozteč úchytů

Otvor

| | | | |
|--------------|---|----|-------------|
| MST NW 19 AL | G | 19 | 19 mm-hrdlo |
| MST NW 25 AL | | 25 | 25 mm-hrdlo |

MST KG AL

Ocelová trubka

Skupina výrobků 9678

Označení

Jmenovitá světlost

Rozteč úchytů

Vstup

| | | | |
|----------------|---|----|----------------|
| MST KG 89 B AL | B | 81 | 12x9 |
| MST KG 66 C AL | C | 66 | 12x9 |
| MST KG 31 D AL | D | 31 | D-Pevná spojka |

Sezam hesel

1

| | |
|-------|-------|
| 1 OK | 35-37 |
| 1 OKE | 33-34 |
| 1 OKE | 38 |
| 1 OK | 31-32 |

2

| | |
|----------|-------|
| 2 OK | 39 |
| 2 OKO VC | 42 |
| 2 OK VC | 40-41 |

A

| | |
|---------|-------|
| Adaptér | 51-52 |
| AN | 62 |
| ASK | 5-6 |
| ASK M | 20 |
| ASK SET | 7 |

B

| | |
|------------------|----|
| BL KG A-D AL | 48 |
| BL KG A-D MG | 50 |
| BL KG AL | 47 |
| BL KG MG | 49 |
| BOE | 70 |
| BOE ABLASS | 68 |
| BOE ABLASS 90 | 69 |
| BOE DICHTSCHEIBE | 73 |

| | |
|----------------|----|
| BOE KAPPE MDK | 74 |
| BOE KAPPE MDOK | 75 |
| BOE R | 71 |
| BOE U | 72 |

C

| | |
|----------|-------|
| CLIC | 44-45 |
| CLIC SET | 46 |
| CR SET | 4 |

D

| | |
|-------------------------|-----|
| DD KG | 58 |
| Dělič průtoku | 66 |
| DSD KG N | 100 |
| DSD KG S | 101 |
| DSD KG V | 102 |
| Dvojité hadicové svorky | 43 |

E

| | |
|--------|----|
| ESK | 10 |
| ESK M | 19 |
| ESK W2 | 11 |
| ESK W5 | 12 |

F

| | |
|-----------------|----|
| FK KG HR A-D MG | 87 |
| FK KG HR AL | 85 |

Sezam hesel

| | |
|-----------------|----|
| FK KG HR B-D AL | 86 |
| FK KG HR MG | 88 |
| FK KG IR AL | 89 |
| FK KG IR A AL | 90 |
| FK KG IR A MG | 91 |
| FK KG IR B AL | 97 |
| FK KG IR B MG | 98 |
| FK KG IR C AL | 94 |
| FK KG IR C MG | 95 |
| FK KG IR D AL | 92 |
| FK KG IR D MG | 93 |
| FK KG IR MG | 96 |
| FLD R N | 59 |
| FLD R N W | 60 |
| FLD R T | 61 |

H

| | |
|-----------------|-------|
| Hadicová spona | 23 |
| Hadicové spony | 11-17 |
| Hadicové spony | 19-20 |
| Hadicové spony | 24 |
| Hadicové spony | 44-45 |
| Hadicové spony | 5-6 |
| Hadicové spony | 10 |
| Hadicové svorky | 18 |

K

| | |
|-----------------|----|
| Kleinteile | 1 |
| Klíč pro spojky | 99 |
| KPS | 99 |
| KSKL | 18 |

L

| | |
|---------|----|
| Lepidlo | 62 |
|---------|----|

M

| | |
|----------------|-----|
| MENGENTEILER M | 66 |
| Minispony | 21 |
| MRS | 23 |
| MRSS | 24 |
| MST AL | 103 |
| MST KG AL | 104 |

N

| | |
|--------|----|
| NRS 09 | 13 |
| NRS 12 | 14 |
| NRS 15 | 15 |
| NRS 20 | 16 |
| NRS 25 | 17 |

O

| | |
|-----------------|----|
| Ocelová krabice | 65 |
|-----------------|----|

Seznam hesel

| | | | |
|---------------------------|---------|----------------------------------|-------|
| Ocelová trubka | 103-104 | SBS 20 | 27 |
| Odpouštěcí šroub | 68-72 | SBS 220 | 29 |
| Ohebný šroubovák | 22 | SBS 225 | 30 |
| OKD VC | 43 | SBS 25 | 28 |
| OR SET | 2 | SCHELLEN-SET A | 8 |
| OR SET Z | 3 | SCHELLEN-SET B | 9 |
| Ovale Svorka s dvěma uchy | 42 | SCHELLEN SET M | 21 |
| | | SCHRAUBENDR | 22 |
| | | SD KG A-D S | 56 |
| P | | SD KG A-D V | 57 |
| Pevná spojka | 85-98 | SD KG N | 53 |
| Plochý těsnící kroužek | 59-61 | SD KG S | 54 |
| Průchodka se závitem | 67 | SD KG V | 55 |
| | | SK KG AL | 76 |
| R | | SK KG A AL | 77 |
| REINIGER | 63 | SK KG A MG | 78 |
| Rychločistič | 63 | SK KG B AL | 83 |
| | | SK KG B MG | 84 |
| S | | SK KG C AL | 81 |
| Sací spojka | 76-84 | SK KG C MG | 82 |
| Sací těsnění | 53-57 | SK KG D AL | 79 |
| Sada hadicových spon | 7 | SK KG D MG | 80 |
| Sada hadicových spon DIN | 8-9 | Sortiment v umělohmotném pouzdře | 46 |
| Sada měděných kroužků | 4 | Spojková zátka | 47-48 |
| Sada O-kroužků | 2 | Spojková zátka, mosaz | 49-50 |
| Sada O-kroužků, palcových | 3 | Spona s upínací čelistí | 25-30 |
| SBS 12 | 25 | STAHLBOX F | 65 |
| SBS 15 | 26 | | |

Sezam hesel

| | |
|-----------------------|-------|
| Svorka s dvěma uchy | 39-41 |
| Svorka s jedním uchem | 31-38 |

T

| | |
|--------------------------|---------|
| Teflonový utěšňovací pás | 64 |
| Těsnící kotouč | 73 |
| TF BAND | 64 |
| Tlakové/Sací těsnění | 100-102 |
| Tlakové těsnění | 58 |
| T M | 67 |

V

| | |
|---------------------------|-------|
| VB KG AL | 51 |
| VB KG MG | 52 |
| Víko pro odpouštěcí šroub | 74-75 |